

LUMI'HOME Modern 125



LUMICENE © tous droits réservés.

Document ne pouvant servir à
l'exécution des travaux.









TABLEAU DE SURFACE HABITABLE	
-------------------------------------	--

RDC

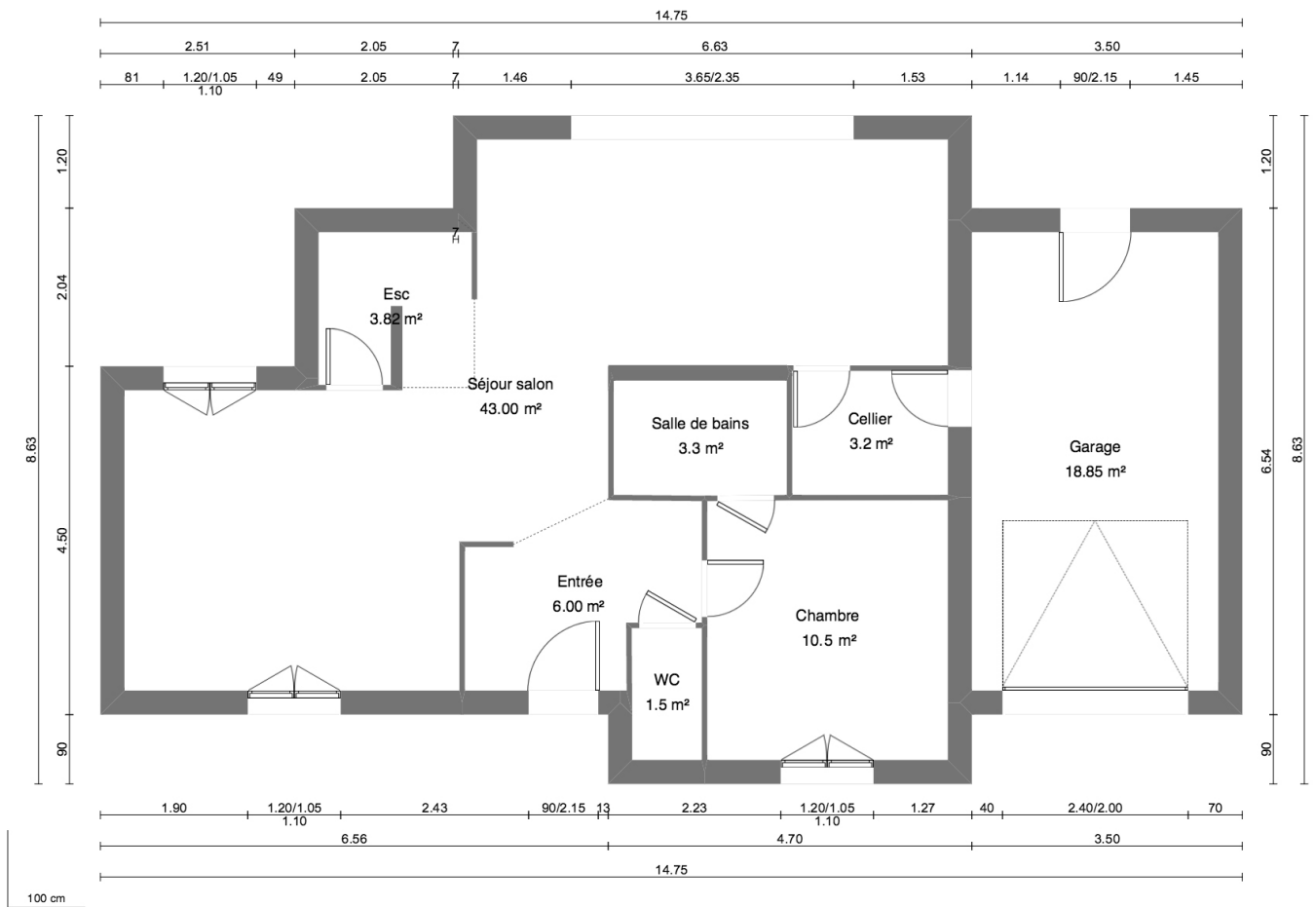
WC	1,5 m ²
Entrée	6,0 m ²
Cellier	3,2 m ²
Chambre 1	10,5 m ²
Salle de bains	3,3 m ²
Salon/Séjour/Cuisine	43,0 m ²
SOUS-TOTAL	67,5 m²

Etage 1

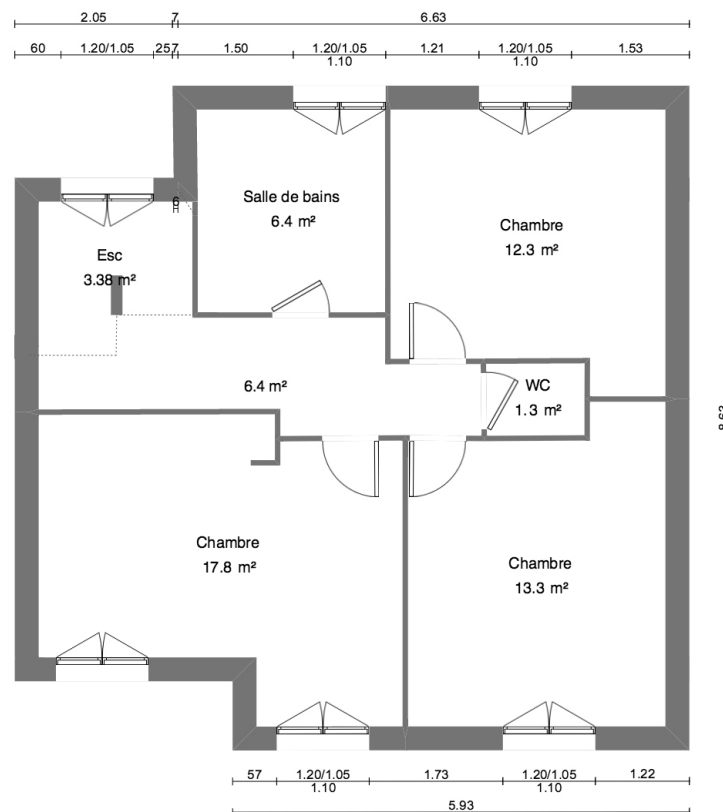
Chambre 2	12,3 m ²
Chambre 3	13,3 m ²
Chambre 4	17,8 m ²
Dégagement	6,4 m ²
Salle de bains	6,4 m ²
WC	1,3 m ²
SOUS-TOTAL	57,5 m²

TOTAL PROJET	125,0 m²
---------------------	----------------------------

RDC



ETAGE 1





Contactez-nous pour recevoir les plans
détaillés et les fichiers Home Planner
contact@lumicene.com ou **04.81.130.430**

