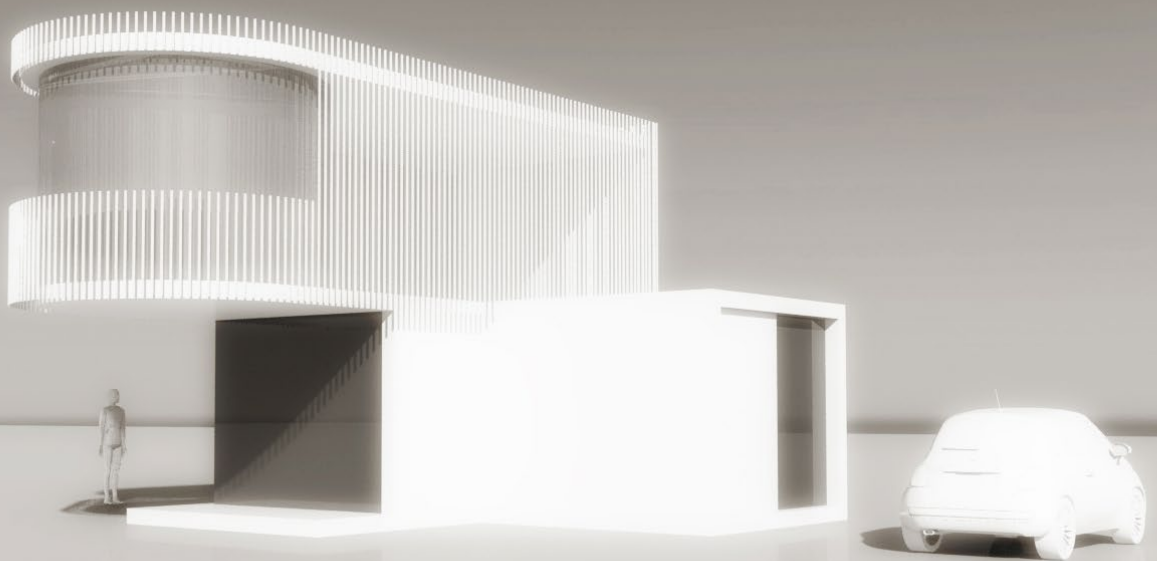


Communiqué de presse
Objets BIM
Décembre 2016



Lumiflats - projet ANSKA LUMICENE®

Cité de l'environnement
355, allée Jacques Monod - 69000 Saint-Priest
Tél. 04 81 13 04 30

www.lumicene.com

Contact presse : les RP
Christelle Chavignaud - 06 81 24 14 84 - christelle.chavignaud@les-rp.com
Olivia Pecqueux - 06 70 87 13 91 - olivia.pecqueux@les-rp.com

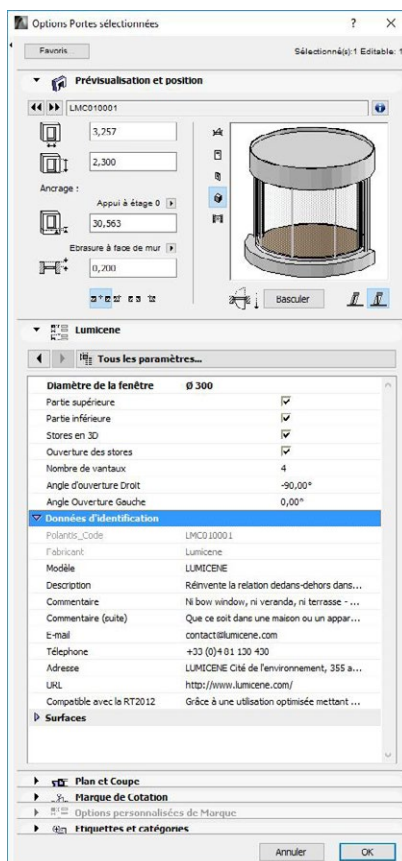
LUMICENE® annonce la mise en ligne de ses objets BIM

Les objets BIM de la menuiserie bioclimatique LUMICENE® sont désormais accessibles à tous les architectes sur la plateforme Polantis.

D'ores et déjà disponibles pour les logiciels Revit et Archicad, ils seront dans les semaines à venir également mis en ligne pour Sketch Up, All Plan, Wektorworks et au format IFC.

Orchestrée par la société du même nom, acteur majeur du secteur de la création de contenu 2D/3D et BIM, la modélisation des objets LUMICENE® représente un enjeu de taille pour la startup française, puisque ce lancement doit à la fois permettre de faciliter la compréhension de l'interface du produit avec le bâtiment, d'en fiabiliser son intégration, mais aussi d'accélérer la diffusion de cette innovation en France et à l'international.

« Nous nous réjouissons de ce lancement que nous espérons être un véritable accélérateur dans le développement du concept LUMICENE®. Après seulement quelques semaines près d'un téléchargement sur deux est fait depuis l'étranger ce qui nous reconforte dans cette première intuition ! » commente Clément Salvaire, Directeur Général de LUMICENE®.



www.lumicene.com

Contact presse : les RP

Christelle Chavignaud - 06 81 24 14 84 - christelle.chavignaud@les-rp.com

Olivia Pecqueux - 06 70 87 13 91 - olivia.pecqueux@les-rp.com

Parce que c'est un concept dynamique, le résultat est pour la société Polantis un bel exemple de ce que peut apporter le BIM, comme le témoigne Gaël Routhier, Responsable Prescription : « Les objets LUMICENE® font partie des développements les plus aboutis que nous ayons faits à ce jour. En effet l'enjeu était non seulement de modéliser de façon fidèle un produit complexe, mais aussi et surtout de retranscrire le côté dynamique du concept. Il est ainsi possible de paramétrer l'ouverture des vantaux ou le positionnement des stores intérieurs pour très rapidement avoir un premier rendu de la façade « animée ». Nous sommes particulièrement fiers d'avoir pu accompagner LUMICENE® dans cette démarche. »

Retrouvez les objets BIM LUMICENE® sur <https://www.polantis.com/lumicene>

Prémisse de cette conversion vers le BIM, l'industriel LUMICENE® et la jeune agence d'architectes ANSKA ont collaboré ensemble sur un projet de recherche visant à imaginer un habitat résolument ouvert sur l'extérieur, et bousculant les codes usuels du logement collectif. Les objets BIM devraient offrir une dimension supplémentaire et un formidable accélérateur à cette réflexion.

Projet à découvrir sur www.lumicene.com/lumiflats

LUMICENE® s'associe au concours BIM 2017

Dans la suite logique de ce lancement, LUMICENE® s'associe à la seconde édition du concours BIM 2017 organisé par Polantis et la ville de Saint-Prix (95). Le concours BIM 2017 est l'occasion pour les équipes d'architectes et étudiants en architecture de mettre le « pied à l'étrier du BIM » en imaginant un nouveau centre-ville pour la commune et en concevant la maquette numérique de plusieurs bâtiments de logements et de commerces.

Plus d'informations sur le site du concours : www.bimcontest.com



CONCOURS

BIM

INSCRIVEZ-VOUS VITE ! RÉGLEMENT & INSCRIPTION SUR
BIMCONTEST.COM

**PROJET
POUR LE CENTRE-VILLE
DE SAINT-PRIX**

1^{ER} PRIX **10.000 €** 2^{EM} PRIX **5.000 €** 3^{EM} PRIX **2.500 €**

www.lumicene.com

Contact presse : les RP

Christelle Chavignaud - 06 81 24 14 84 - christelle.chavignaud@les-rp.com

Olivia Pecqueux - 06 70 87 13 91 - olivia.pecqueux@les-rp.com